

LEGENDE

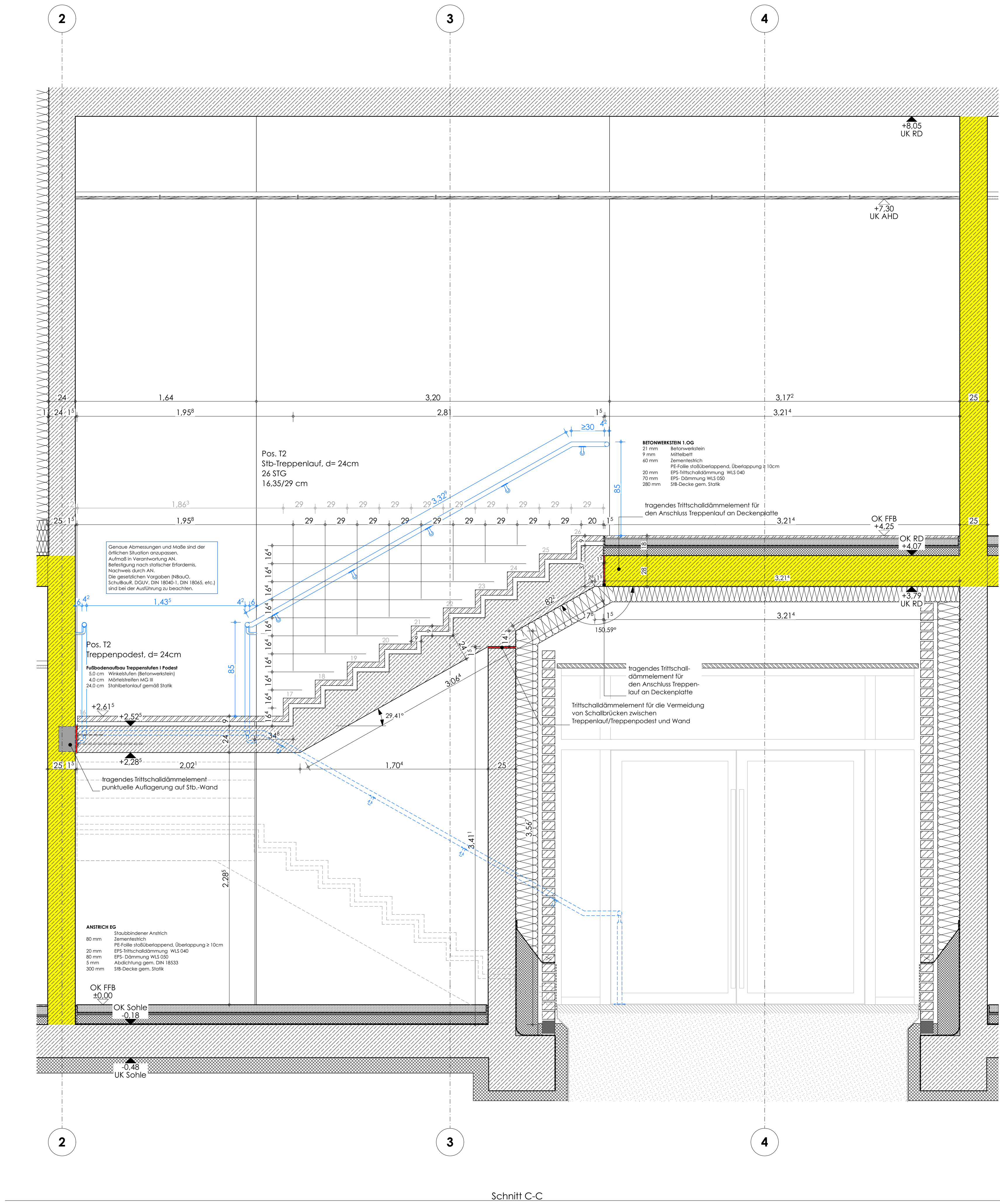
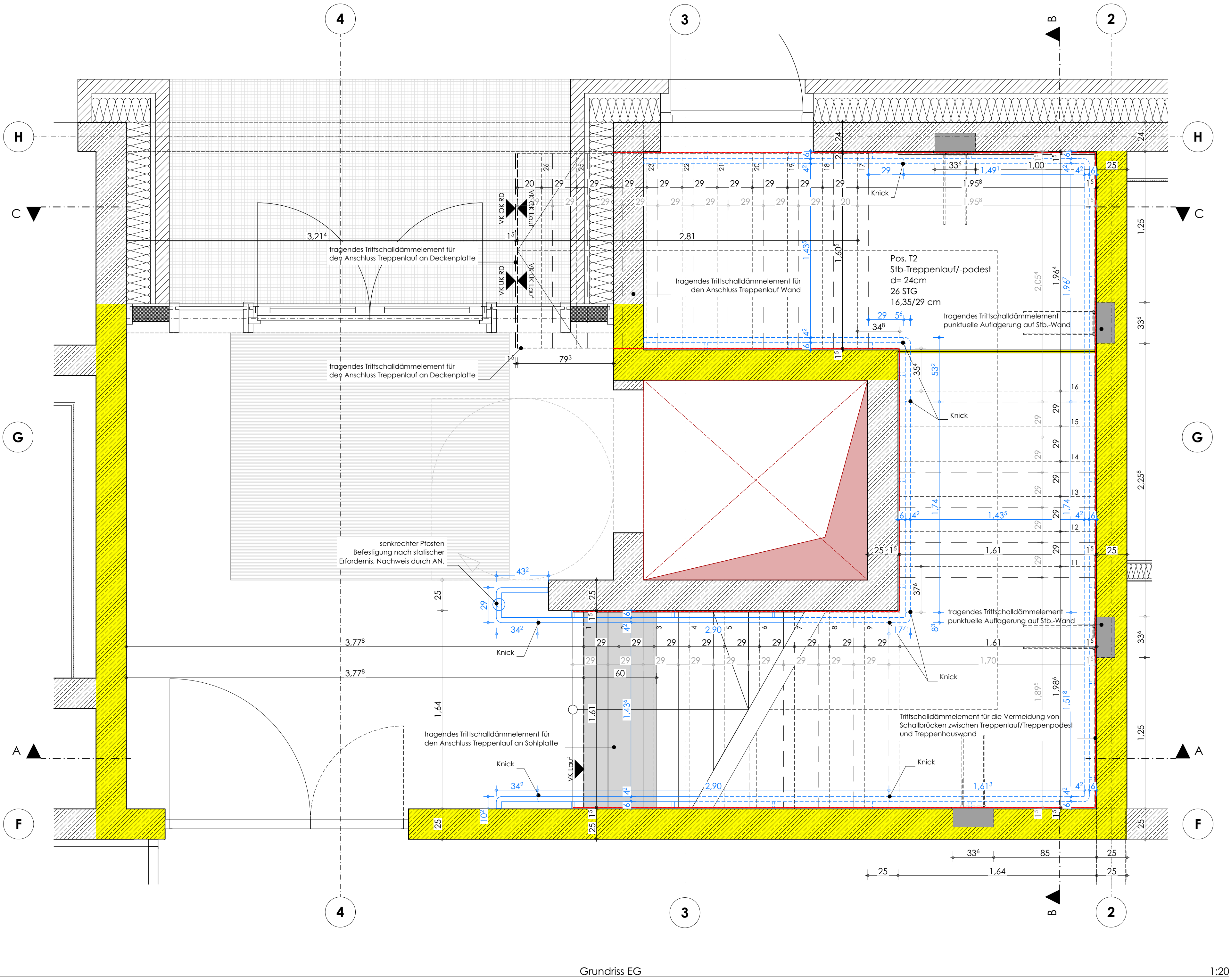
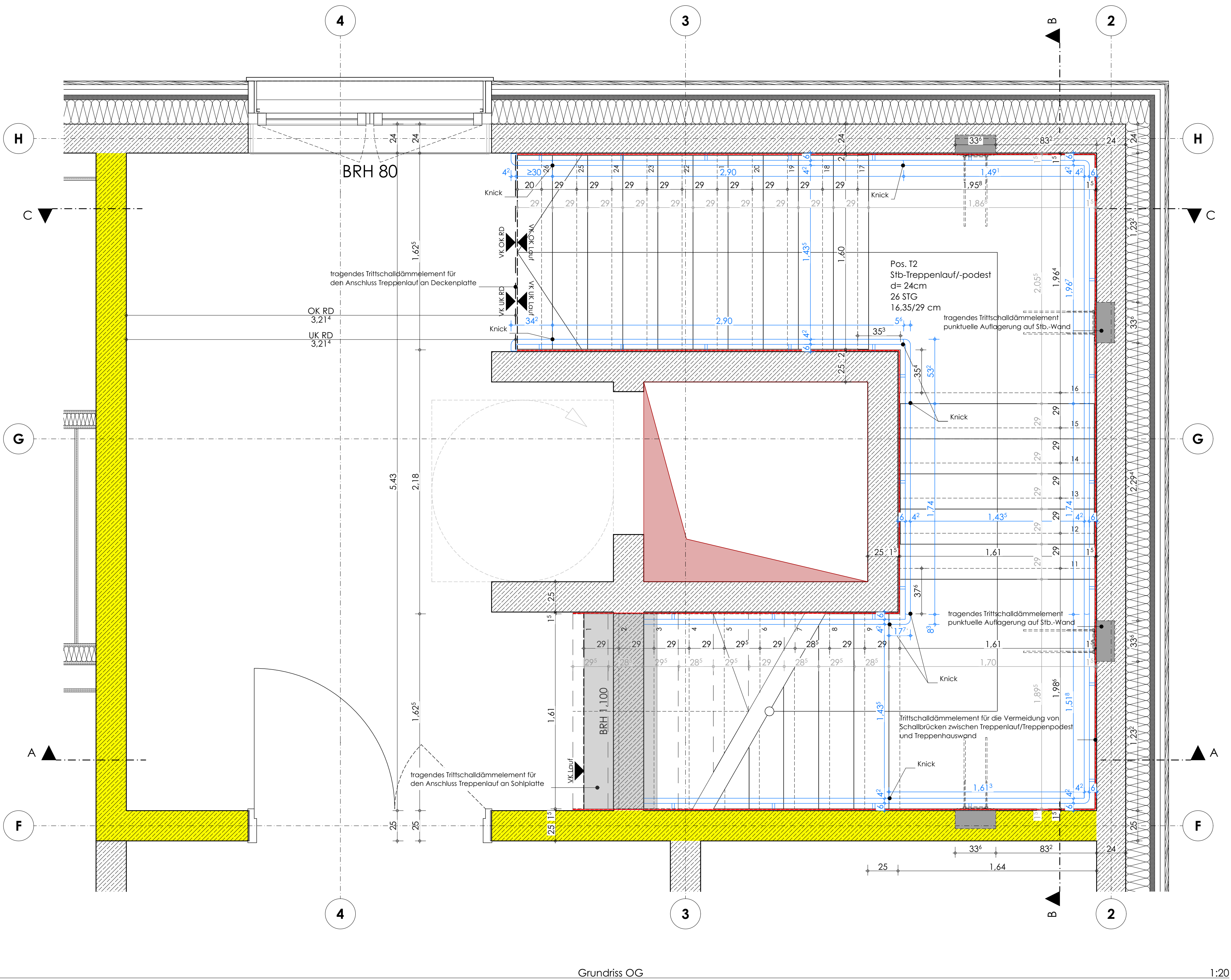
Alle Maße und Angaben sind vor Baubeginn vom Ausführenden verantwortlich zu prüfen.
Differenzen sind dem Architekten unverzüglich mitzuteilen, ansonsten haftet der Ausführende.
Tür- und Brückungsangaben (bzw. bestehend) auf OK FFB.
Fensteröffnungsmaße beziehen sich auf OK Rohbau, bis UK RD oder UK Kurz.
Treppen, Inneneinrichtungen, Abmauerungen, Installationswände, Geländer etc. sind nach Detail auszuführen.
Aufzugsschächte sind nur in Verbindung mit der festgelegten Werkplanung des Herstellers zu erstellen.
Alle Flächenangaben beziehen sich auf Rohbaumasse (ohne Putzabzug).
Plan gilt nur in Verbindung mit den Positionen, Schal- und Bewehrungsplänen, dem Schal- und Wärmeschutz nachweis, dem Baugrunderichten, der TGA-Planung sowie dem Brandschutzkonzept des entsprechenden Planes in der jeweils gültigen Fassung.

SYMBOL / ANKÜRZUNGEN	DACH	HILFSE
▼ Höhenkote Rohbau	DAS Dachstuhl	SW Schmutzwasser
▽ Höhenkote fertig	DIFF Dachdichtheitsverankerung	RW Regenwasser
▽ OK Oberkante	DV Dachvorsprung	GR Grundierung RW
▽ UK Unterkante	VD Vordach	RR Regenrohr
▽ VK Vordeckkante	OL Oberlicht	BE Bodenentwurf
▽ FFB Fertigfußboden	LS Lichtschacht	BE Bodenentwurf
▽ RD Rohdecke	GI Gitterrost	BE Bodenentwurf
AD abgehängte Decke	SEK Sekurant	BE Bodenentwurf
DS Deckensprung	DF Dehnfuge/-	ENTL Entlüftung
RDs Rohdeckensprung	DF Dehnfuge/-	DN Nennweite
BRs Brückensprung	SP Scherfuge	HK Hakenanker
IL im Lichten	SW Belagwechsel	BR Brückengitter
rh raumhoch	DR Drehtürlage	BT Bodenanker
MP Mittelpunkt	K Kipplage	REV Revisionskappe/-
HP Hochpunkt	DK Drehtürlage	LR Leertür
GP Giebelpunkt	FV Festvergrößerung	LD Lüftungslage
GW Giebelpunkt	PKK Pfosten-Regel	WG Wettergeschützte
BA Bauplatz	ROL Rollator	NO Notüberlauf
W Wand	SoSchu Sonnenschutz	DR Drainage
UT Unterzug	SV Verklebung	SoSchu Sonnenschutz
Ü Überzug	ESG Erscheiben	SoSchu Sonnenschutz
Sturz	VSG Verbund-	BRANDSCHUTZ
Schwellen	FSO Feuerwiderstandsklasse	BM2 Brandmeldezentrale
DF Dehnfuge	RC Widerstandsklasse	FSO Feuerwiderstandsklasse
TW Trennwand	[DIN EN 1627]	FSE Feuerschutzkappe
VMA Vornaußen	SSK Schallschutzkappe	FSK Feuerschutzkappe
VSS Vornaußen	VSD 2719 (DIN 4109)	FM Feuerschutzkappe
INST Installationswand	R ₀ (dB) bewertetes	RM Rauchmelder
WV Wandverankerung	GK Schalldämm-Maß im eingebauten Zustand	RWA Rauch-Wärme-Abzug
TRH Treppenhaut	DF Dehnfuge	TRT Trockenstrahlung
STG Stiege		WHY Wandhydrant
TRH Treppenhaut		

SCHUTZE UND DURCHBRÜCHE

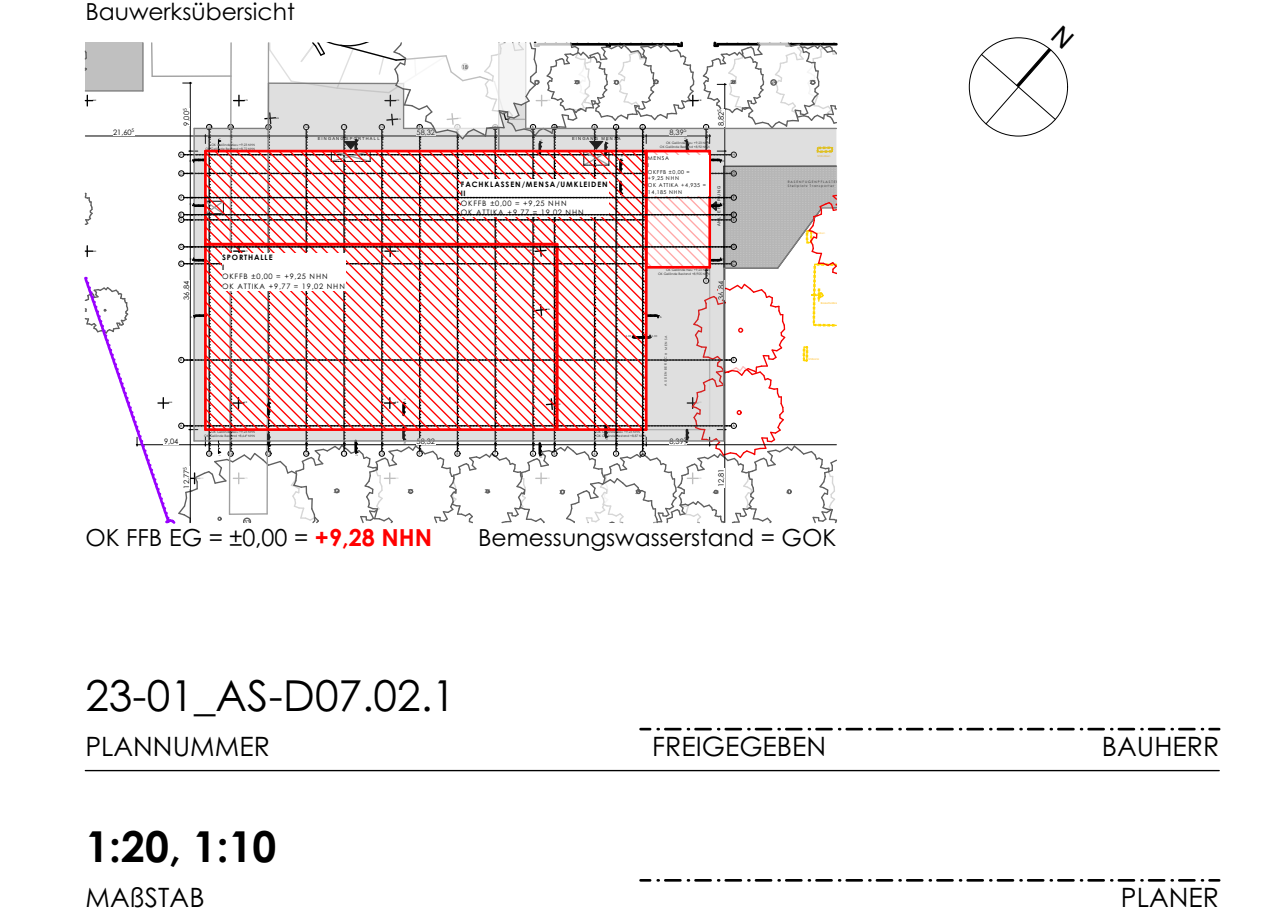
BD	Bodendurchbruch	je mit einzelnen Gewebeanlagen
BS/BA	Bodenschutz/-ausparung	H: Heizung
DD	Deckendurchbruch	K: Klima
DS/DA	Deckenschutz/-ausparung	L: Lüftung
WD/B	Wanddurchbruch (bünd.)	S: Sanitär
WS	Wandschutz	E: Elektro

Alle Stahlbetonflächen sind als Sichtbeton SB 2 auszuführen und bilden die fertige Oberfläche.



BAUVORHABEN GS8 Delmenhorst
Neubau Sportplatz+Mens+Fachkassen
Beethovenstraße 14
in 27753 Delmenhorst

BAUHERR Stadt Delmenhorst, Die
Oberbürgermeisterin
Stadthaus I
27749 Delmenhorst



23-01_AS-D07.02.1
PLANNUMMER FREIGEGEREN BAUHERR
1:20, 1:10
MAßSTAB PLANNER

Handlauf TRH 2 Grundrisse /Schnitte